

Danfoss



VLT[®] 2900

基本型、紧凑型

多功能变频器

VLT2900是专门针对
中国市场的特殊需求
设计的:



- **适用电压**
380-415V (-20/+10%)
能够适应电压骤降
- **防尘**
高效意味着更少的发热量
(0.75千瓦以下无风扇)
散热片能安装在控制柜背面以提高散热能力
- **PCB (印刷电路板) 带涂层**
- **专为纺织工业设计**
内置摆频功能
- **应用广泛**
完善的功能
- **体型紧凑**
变频器的体积非常小, 专为并排安装而设计
- **50M的电机电缆线**
多用途
- **IP 20**

可靠的多功能变频器

● 灵活

VLT系列具有卓越的灵活性
主要特点有:

自动电机调整

对电机参数进行测量以保证变频器和电机的匹配, 进而提升变频器的性能

PID控制器

为优化过程控制而设计

中断启动/停止

确保每次定位精度的高重复性

● 坚固

VLT2900专为各类工业环境下的
稳定运行而设计。
确保如此的内置功能是:

人性化设计

VLT2900作为先进的多功能的变频器, 操作更为简单。

快捷菜单

包含所有用于调试变频器的基本参数。使用者可以快速安装并维护。

串行通信

所有变频器都有标准的RS485界面, 丹佛斯开放协议, 无需另外硬件可以直接通过一台电脑监控应用。另外, 接线, 调试和维修费用也可以因此降低。

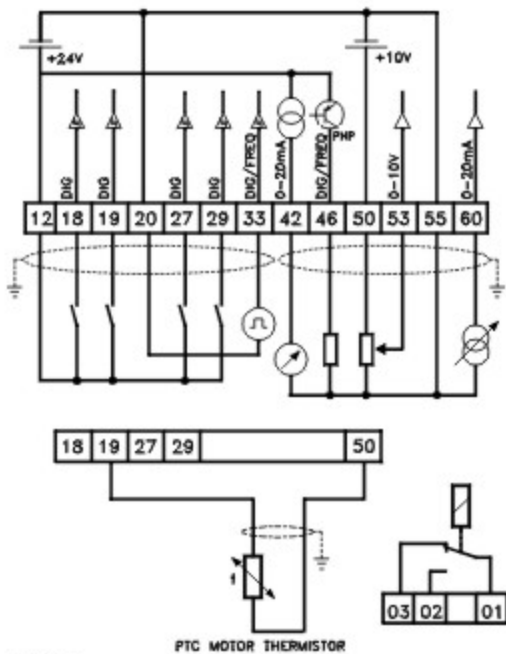
完善的支持

丹佛斯公司提供通俗易懂的说明书, 以及由全球100多家公司组成的销售和服务网络24小时的服务和技术支持。

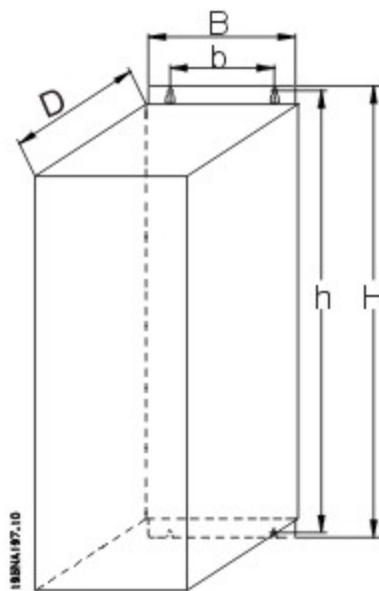
说明

	输出电流		输入功率 S _{inv} [KVA]	典型轴输出功率 P _{m.n} [KW]	最大电缆横截面积 [mm ² /AWG]	输入电流		最大电缆横截面积 截面功率 [mm ² /AWG]	最大额定 (IEC/UL) [A]	效率 [%]	全负荷工作时的耗电 [瓦特]	重量 [千克]
	I _{max} (60 s) [A]	I _{inv} [A]				I _{L,Max} (60sec) [A]	I _{L,N} [A]					
VLT [®] 2905	2.7	1.7	1.1	0.55	4/10	3.9	2.8	4/10	20/20	96	28	1.4
VLT [®] 2907	3.3	2.1	1.7	0.75	4/10	5.2	3.9	4/10	20/20	96	38	1.4
VLT [®] 2911	4.8	3.0	2.0	1.1	4/10	6.9	4.8	4/10	20/20	96	55	1.4
VLT [®] 2915	5.9	2.6	2.0	1.5	4/10	8.7	6.5	4/10	20/20	96	75	1.4
VLT [®] 2922	8.3	5.2	3.6	2.2	4/10	7.5	4.7	4/10	20/20	96	110	3.7
VLT [®] 2930	11.2	7.0	4.8	3.0	4/10	9.8	6.1	4/10	20/20	96	150	3.7
VLT [®] 2940	14.5	9.1	6.3	4.0	4/10	13	8.1	4/10	20/20	96	200	3.7
VLT [®] 2955	19.2	12	8.3	5.5	4/10	17	10.6	4/10	25/25	96	275	6.0
VLT [®] 2975	25.6	16	11.1	7.5	4/10	23.8	14.9	4/10	25/25	96	372	6.0
VLT [®] 2980	38.4	24	16.6	11.0	16/6	38.4	24	16/6	50/50	97	412	18.5
VLT [®] 2981	51.2	32	22.2	15.0	16/6	51.2	32	16/6	50/50	97	562	18.5
VLT [®] 2982	60.0	37.5	26	18.5	16/6	60	37.5	16/6	50/50	97	693	18.5

连接



尺寸[mm]



	2905 - 2915	2922 - 2940	2955 - 2975	2980 - 2982
D:	168	168	168	244
B:	75	90	140	200
b:	60	70	120	120
H:	200	267.5	267.5	505
h:	191	257	257	490

